



PORTIQUE OU POTENCE EN RONDIN BOIS CANEDA

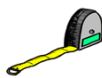
CONCEPTION :



Portique ou Potence destiné à limiter l'accès aux véhicules tels que : Camions, Caravanes, Camping-cars.

- Réalisé en bois pin traité classe IV autoclave. Traitement du bois garantie 10 ans imputrescible
- Poteaux en rondin diam. 140mm qualité lamellé collé
- Lisse en rondin de diam 110 mm pour les 4 et 5 m de passage et diam 140 mm à partir de 6 m de passage.
- Lisse(s) soutenue(s) par câble galvanisée diam. 6,3mm + tendeurs
- Bandes rétroréfléchissantes rouges sur les 2 faces de la lisse
- Crochet prévu pour accrocher une perche et faciliter la rotation
- Blocage en position fermée par tige traversante inox diam. 25mm et verrouillage par Cadenas titan en U et ouvert sur poteau de réception (poignée)
- Ferrures d'assemblage tubulaire et charnières galvanisées à chaud (axe diam. 20mm)
- Fixation au sol par platines de 400x400x15mm
- Tiges de scellement diam. 24mm Long. 500mm et double écrous pour faciliter la mise à niveau

DIMENSION et Poids :



Potence (1 bras tournant) avec 1 poteau de réception (position ouvert ou fermée)

- Larg. de passage 3, 4 et 5m
- Hauteur de passage 2.20 ou 3m

Portique (2 bras tournants) avec 2 poteaux de réception (position ouvert) :

- Larg. de passage 6, 8 et 10m
- Hauteur de passage 2.20 ou 3m ou 4m

Montage et livraison :



Nous consulter
Le cout de transport dépend des quantités et du département de livraison.

OPTIONS :

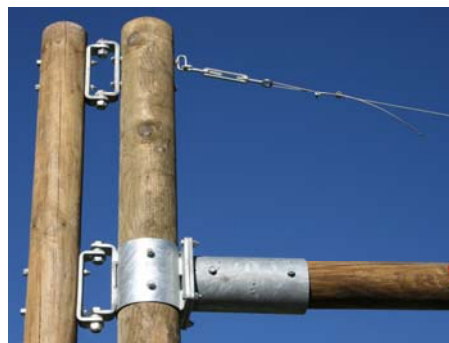


- Support panneau bois H. 0,70m
- Panneau limitateur de hauteur diam. 650mm
- Bavette horizontale en bois suspendue par chaînettes
- Fermeture par cadenas clé triangle de 14
- Poteau de maintien pour potence

En image :



Potence tournante avec poteau de réception



Détail Ferrures et câble de tension



***Photos non contractuelles

ETS PYRENEES-EQUIPEMENTS

Route de Mauléon

65370 Troubat

Tel : 05-62-39-25-51

Fax : 05-62-39-22-55



Le bois traité autoclave,

Même si il est imputrescible pour un certain temps, o, peut voir apparaître des phénomènes tout à fait naturels, et n'altérant pas la qualité du produit.

(Fissures et fentes - Moisissures etc....)

Le bois, une matière vivante... Ce qu'il faut savoir

Le bois en séchant travaille de façon irrégulière en fonction de sa densité variable. Les éléments extérieurs (température, humidité de l'air, ensoleillement, ...) peuvent faire varier le séchage. Les fissures qui se forment alors n'altèrent en aucun cas la résistance mécanique du produit, ni ses propriétés statiques.

Notre société n'est pas tenue responsable de ces phénomènes

Information & conseil : Une fois votre portique installé, pensez à vérifier et resserrer si besoin pour éviter le jeu qui peut apparaître dû au travail naturel du bois possible selon les variations de températures.

Attention : Les sections peuvent changer selon l'approvisionnement capricieux des matières premières actuellement. Nous consulter pour avoir confirmation.