



Fiche produit Pyrénées-Equipements

www.pyrenees-equipements.com

Email : contact@pyrenees-equipements.com

PORTIQUE TOURNANT REGLABLE EN HAUTEUR ET LARGEUR ONLY 2

CONCEPTION :



Portique de 1er prix, à 2 éléments tournants. Ouverture à 90° droite ou gauche.

Lisse réglable en hauteur pour permettre une bonne mise à niveau.

Lisse réglable en largeur pour s'adapter à la configuration du site.

- Poteaux en tube acier section 120x120 Epaisseur 3mm
- Poignées de rotation en tube acier galva diam. 25mm
- Fûts intérieurs de rotation diam. 101.6 Epaisseur 3.6mm
- Fixation au sol du fût par platine de 400x400x10mm et 4 tiges de scellements d. 24 L. 500mm + 4 écrous et rondelles
- Blocage des poteaux, par tige traversante inox d. 25mm soudée à une chaînette et ferm. par CADENAS TITAN en U
- Platine de 220x200 Ep. 10mm au niveau de la lisse, et platine de pincement avec tiges filetées et écrous
- Lisse en acier section 100x50 Epaisseur 3mm avec bandes rétro réfléchissantes rouges sur les 2 faces
- Partie rallongeable en alu 80x40 Epaisseur 3mm
- Livré en kit

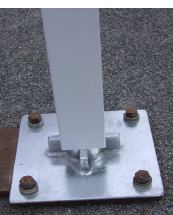


OPTIONS :



- Support panneau en 80x40mm
- Panneau limitateur de hauteur diam. 650mm avec brides de fixation
- Bavette simple avec suspension par chaînettes
- Jalons verticaux
- Bavettes caoutchouc blanches et rouges
- Fermeture par Cadenas à clé triangle
- Clé triangle
- Feux clignotants jaunes

En image :



Platine



Tige traversante avec chaîne et cadenas

DIMENSION et Poids :



- Largeur de passage de 5 à 7m et de 7 à 12m
- Hauteur réglable de 1.90 à 3.50m

FINITION :



- Finition galva à chaud par trempage avec sous couche époxy + laque polyuréthane avec polymérisation au four. Ral 9003 BLANC ou autres (à préciser voir nuancier)

RAIS STANDARDS :

| | | | | |
|-----------------------------|------------------------|---------------------------|----------------------------|--------------------------|
| | | | | |
| Bleu brillant RAL 5007 | Bleu acier RAL 5011 | Vert mousse RAL 6005 | Vert bouteille RAL 6007 | Vert sapin RAL 6009 |
| Gris anthracite RAL 7016 | Gris noir RAL 7021 | Brun chocolat RAL 8017 | Blanc sécurité RAL 9003 | Noir profond RAL 9005 |
| Alu blanc RAL 9006 | Alu gris RAL 9007 | | | |

Montage et livraison :



Nous consulter

Le cout de transport dépend des quantités et du département de livraison.

Prévoir massifs béton de 0.80 x 0.80 x H. 0.80m et 1 x 1 x H.

1m à partir de 7m

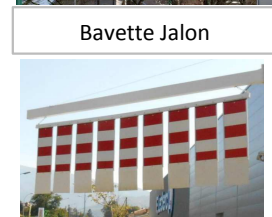
Livré en kit - Prêt à monter



Support et panneau



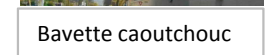
Bavette simple



Bavette Jalon



Cadenas clé triangle



Bavette caoutchouc

ETS PYRENEES-EQUIPEMENTS

Route de Mauléon

65370 Troubat

Tel : 05-62-39-25-51

Fax : 05-62-39-22-55